

Ipea news

Indicateur mensuel de Conjoncture – Octobre 2013

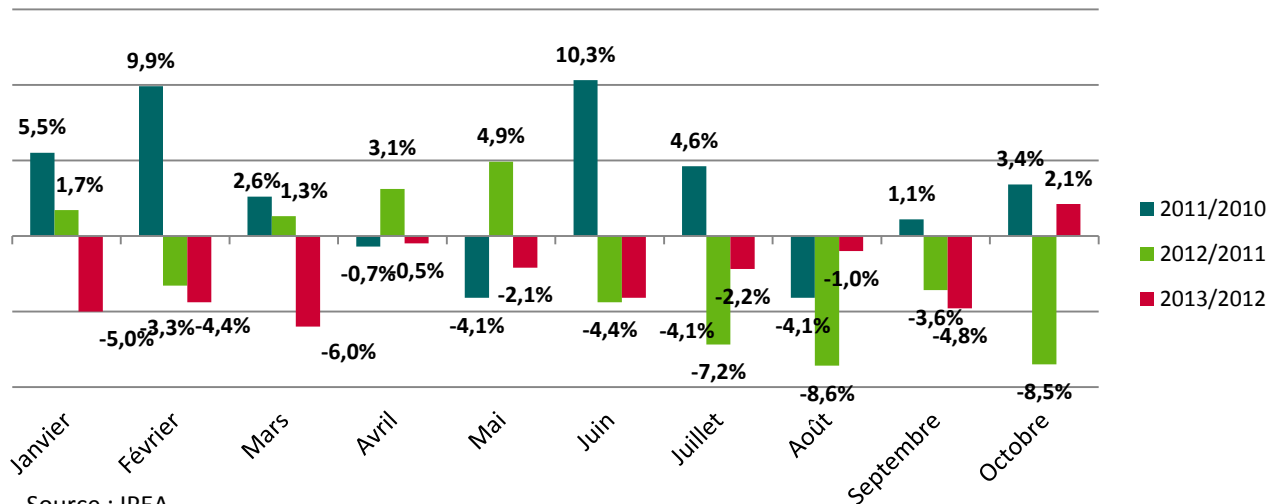
Le mois d'octobre en bref...

Evolution du marché octobre 2013/octobre 2012	+2,1%
Evolution du cumul à fin octobre 2013/2012	-2,6%
Incidence du résultat d'octobre sur le cumul	+0,8 point

Un mois d'octobre en croissance

Pour la première fois depuis 16 mois, le marché du meuble renoue avec la croissance pour ce mois d'octobre. Le cumul remonte pour sa part à -2,6%. Attention toutefois car, en plus de se baser sur un référentiel 2012 très bas, les motifs de relance pour les mois à venir restent pour le moment relativement limités avec une courbe du chômage qui ne devrait pas s'inverser d'ici la fin de l'année et un moral des Français qui reste au plus bas. La reprise des mises en chantier au début du deuxième semestre n'aura pour sa part été que temporaire. Il est donc encore un peu trop tôt pour parler de reprise.

Evolution IMC valeur m / m – 12



Source : IPEA

Face à la baisse de la consommation et du pouvoir d'achat, la résistance s'organise de la part des consommateurs et des distributeurs, ainsi depuis le mois de septembre Intermarché s'est lancé dans la location d'électroménager avec possibilité d'achat à la fin du contrat alors que la Fnac et Leclerc semblent sur le point de lui emboîter le pas. Ces offres, si elles apparaissent moins avantageuses à court terme pour les distributeurs, permettent néanmoins de fidéliser le client et de réintégrer les ménages les moins aisés dans les circuits de consommation. Le prestataire gérant le service de location pour ces enseignes prévoit ainsi de se lancer dans la location de canapé et de literie d'ici la fin de l'année. Les distributeurs ne sont pas les seuls à être pro-actifs et les consommateurs sont eux aussi à la recherche de moyens pour se libérer du pouvoir d'achat. A noter par exemple l'initiative mise en place par l'UFC-Que choisir afin de lancer un appel d'offres groupé sur les prix du gaz afin de négocier le tarif à la baisse. Pour les 140 000 consommateurs participant, cela signifie une baisse de la facture de 190 euros par an en moyenne, soit un gain de pouvoir d'achat de plus de 20 millions d'euros. En cette période de crise, et sur des prévisions à moyen terme plutôt pessimistes, les initiatives individuelles permettant aux ménages de dégager du pouvoir d'achat ne sont ainsi pas à négliger.

Evolution IMC valeur en cumul 10 mois



Source : IPEA

Réservez dès maintenant votre jeudi 12 décembre 2013 pour la prochaine journée d'études IPEA

Au programme : repartez avec une étude exclusive et le pré-Meubloscope 2014 !

Le Matin :

✓ De 10h00 à 11h00, Jean-Michel BOUSSEMART, **Rexecode**, nous permettra de faire un point complet sur l'économie mondiale et de ses impacts sur notre marché.

✓ De 11h00 à 12h30, l'équipe IPEA dressera un **bilan complet du marché 2013**, des évolutions par types de produits, circuits et profils d'acheteurs. Pour la première fois vous sera aussi présentée une **analyse prévisionnelle des ventes pour 2014**.

L'après-midi :

✓ De 14h00 à 15h30, vous serez présentés les résultats **d'une grande enquête qualitative** sur les Français et le meuble.

✓ De 15h30 à 17h00, **Henri de BODINAT** interviendra avec un message offensif : « **Face à la crise : renforcer l'offre !** »

Notez dès à présent **cette journée de formation** à l'issue de laquelle vous sera remis un **pré-bilan de l'année 2013 sur la base des 10 premiers mois**.

L'inscription à **cette journée comprendra également l'étude annuelle MEUBLOSCOPE 2014** qui sera envoyée aux participants dès sa publication début février 2014.

Prix de la journée : **920 € HT par personne, imputables sur le budget formation.**

Une journée de formation à Paris de 10h – 17h

Contact: menanteau@ipea.fr

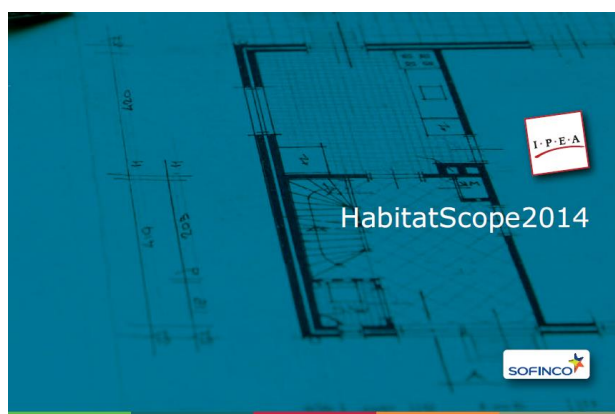
Tél: **01.82.28.35.76**

Commandez l'Habitatscope 2014

Comme tous les ans, l'Habitatscope vous livrera un point complet sur les différents marchés de la maison, accompagnés des résultats d'enquêtes exclusives sur les achats et envies des Français en ce qui concerne l'aménagement de leur maison.

Déjà disponible

Prix : 320 € HT



Et n'oubliez pas la dernière étude IPEA sur le marché de la cuisine intégrée 2012 – prospective 2020

Disponible dès maintenant

2.000 € HT pour l'étude seule

3.000 € HT pour l'étude + une présentation au sein de votre entreprise. Cette prestation globale est imputable sur le budget formation.

Sommaire, liste des tableaux et bon de commande sur www.ipea.fr